

# Présentation du Château

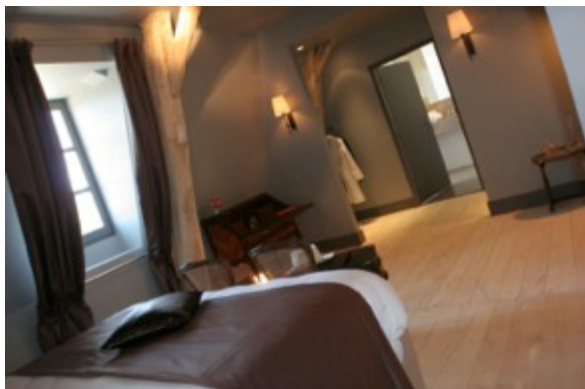


## ***UN DOMAINE FAMILIAL DANS L'UNE DES PLUS BELLES REGIONS FRANÇAISES***

- Situé en Bourgogne au sud-est de Beaune, le Château de Varennes appartient à notre famille (les « Truchis de Varennes ») depuis plus de 400 ans. Il a été renové par une équipe de designers pour en faire une des plus belles propriétés de France. Le Château est loué en exclusivité pour des événements haut de gamme (mariages, événements RP, lancement de produits...). Il a d'ailleurs été nommé par la chaîne américaine CNN parmi les 10 plus beaux endroits au monde pour se marier. Le Château offre également des prestations de type club pendant les vacances scolaires (voir la section Family camps).
- La capacité d'hébergement est de 20 chambres et 17 salles de bains. La capacité pour un cocktail est de 300 personnes. L'Orangerie permet d'accueillir de 30 à 180 personnes assises pour le dîner (dans une seule salle). Si le nombre d'invités est plus grand, nous louons une tente. Tous le gros oeuvre est neuf : électricité, plomberie, chauffage, accès Internet wifi haut débit partout. L'ajout d'éléments de confort contemporain (s'est fait dans le respect de la beauté historique des lieux. Le Château est entièrement à la disposition des clients à part les bureaux et parties techniques).
- Le Château offre aussi des jardins et terrasses très vastes avec une grande capacité pour les cocktails et brunchs. Des soirées et des brunchs peuvent aussi être organisés au bord de la piscine (qui est chauffée en début et fin de saison).
- Le Château offre aussi de nombreuses activités avec son aire de jeux extérieure (trampoline, balançoires, piscine, vélo, ball-trap, tennis...) et son salon séparé tv/salle de jeux (service de baby-sitting sur demande).
- Le Château est loué en B&B ou en pension complète avec un chef résident professionnel. La qualité d'hébergement et de repas est équivalente aux Relais et Châteaux avec un tarif plus attractif pour une location en exclusivité.
- Il est aussi possible de pratiquer de nombreuses activités, qu'elles soient de type touristiques (visites de vignobles et de caves à Beaune qui est tout proche), sportives (tennis sur place, équitation, ski nautique, golf, kayak...) ou ludiques (cours de dégustation de vins, cours de cuisine, chasses au trésor, balades en ballon...).
- De nombreux hébergements à tous types de tarifs sont disponibles à proximité pour les invités supplémentaires dont notamment des chambres d'hôtes de charme dans un château voisin appartenant à la même famille et équipé de piscine + tennis privés.

## LES CHAMBRES

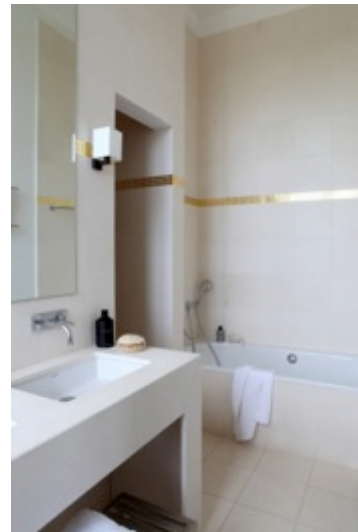
- Le Château dispose de 20 chambres et 17 salles de bains très confortables, toutes différentes et entièrement rénovées récemment. Toute la literie est neuve et les lits king size peuvent se transformer en lits jumeaux très confortables même pour des adultes de grande taille.
  - 1 Suite nuptiale (14) avec salle de bains ensuite
  - 6 Suites Deluxe suites (24, 25, 26, 27, 28, 29) avec salle de bains ensuite
  - 2 Suites Junior (2, 10) avec salle de bains ensuite
  - 8 chambres doubles Supérieures (15, 16, 21, 22, 23, 101, 103, 104) avec salle de bains ensuite
  - 3 chambres doubles Classic (1, 10, 11) rattachées aux Suites Junior



- Les salles de bains luxueuses sont équipées de WC, lavabos, baignoires et/ou douches dans des matériaux nobles (marbres, grès). La robinetterie vient de marques haut de gamme très réputées : Hansgrohe, Bette, Zuchetti et Duravit/Starck



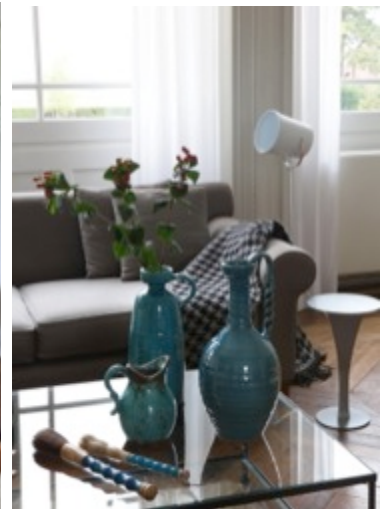
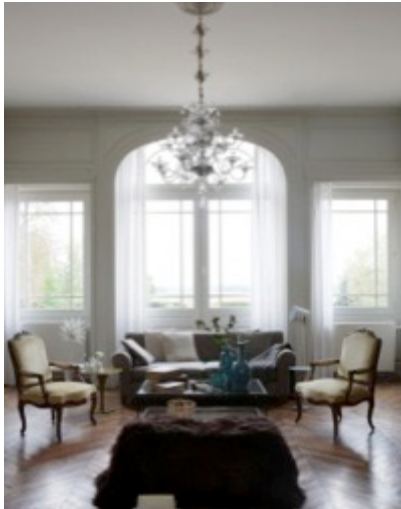
- Les meubles ont été rénovés et retapissés sur mesure avec des tissus provenant des plus grands éditeurs (Hermes, Dedar, Kenzo/Lelievre...). Les tissus (rideaux, coussins, cache-sommiers, dessus de lit...) ont été faits sur mesure par des artisans tailleurs. Les peintures et papiers peints proviennent des plus grandes marques (Osborne & Little, Elitis, Farrow&Ball, Little green paint...).
- Tous les lits bénéficient d'une literie neuve et très confortable de marque Epeda hôtellerie de luxe ainsi que de linge de maison neuf. La suite nuptiale est grandiose (55m2 et 4 mètres de hauteur sous plafond) et particulièrement confortable. Elle dispose d'un dressing indépendant et d'une grande salle de bains avec baignoire et douche XL.



### **LES SALONS ET SALLES A MANGER**

- Salons ayant gardé leur charme malgré l'addition discrète d'éléments de confort (chaîne hi-fi haut de gamme, chauffage, Internet wifi haut débit).
- Salles à manger à l'intérieur du bâtiment principal pour les groupes jusque 30 personnes et les enfants.
- Salon TV pour les enfants et le baby-sitting





## DES CUISINES NEUVES



Possibilité de faire préparer des repas par nos chefs professionnels à partir de produits frais de qualité fournis par les meilleurs artisans et les fermes voisines. En sus des cuisines du château réservées aux résidents, nos chefs ont leurs propres cuisines dans l'Orangerie.



## UNE GRANDE SALLE DE RECEPTION RENOVEE



- Capacité de 180 personnes assises dans une salle d'un seul tenant au rez-de chaussée de l'Orangerie avec vue sur les jardins (voir description complète dans la brochure dédiée) + des espaces techniques (vestiaires, cuisines traiteur, sanitaires invités et staff séparés) pour une surface totale de 600m<sup>2</sup> + 250m<sup>2</sup> de terrasse.
- Plomberie, chauffage, électricité entièrement neufs (pas besoin de groupe électrogène). grand parking, vestiaire et nombreux sanitaires pour les invités. Parking et sanitaires séparés pour le staff et les prestataires.
- Tarifs de location en fonction du nombre d'invités et de la saison.



- La chapelle du château a une capacité de 80 personnes assises (et + de 100 si certains invités restent debout). Nos prêtres (catholique ou anglican) se déplacent volontiers pour les cérémonies religieuses même si vous n'êtes pas de leur paroisse. D'autres églises avec une capacité de plusieurs centaines d'invités sont accessibles dans un rayon de quelques minutes en voiture.

### **LES EXTERIEURS**

- Un vaste parc au sein d'une enceinte fermée. Un espace de jeux pour les enfants et un grand tennis.
- Très grande piscine chauffée couverture de sécurité automatique et une pool-house entièrement équipée (vestiaires, douche, WC, frigo, kitchenette...)



- Un mobilier d'extérieur signé Kettal, marque espagnole spécialiste de l'hôtellerie de luxe. Barbecue XXL de chez Weber, marque américaine leader sur le marché haut de gamme. En bord de piscine, deux terrasses en pierre de Bourgogne. L'espace dinatoire servant pour les brunchs est surmonté par une grande voile dont l'ombre apporte une fraîcheur agréable à tous les invités par les journées chaudes d'été.



- De nombreuses activités et sports au sein ou à proximité de la propriété (équitation, vélo, tennis, ski nautique, vol en montgolfière, balançoires, grand trampoline sécurisé, ball-trap)

### **DEMANDE DE DEVIS**

Merci d'envoyer un mail en précisant la saison souhaitée, le nombre d'invités et le niveau de service requis (basique, ménage quotidien ou service hotelier complet) : [info@chateaudevarennnes.fr](mailto:info@chateaudevarennnes.fr)